

# New Way To See The World

GIS ENGINE S/W

SMART CITY

SURVEILLANCE

DIGITAL TWIN

AI

## GEOMEXSOFT.,LTD.

### Head Office

900 Baksa-ro, Seo myeon, Chuncheon-si, Gangwon-do, Korea

T. +82 33 261 3217

F. +82 33 261 3219

### Seoul Office

NO.103-306, 67, Seobinggo-ro, yongsan-gu, Seoul, Korea

T. +82 2 3775 1920

F. +82 2 3375 1921





인공지능



SURVEILLANCE

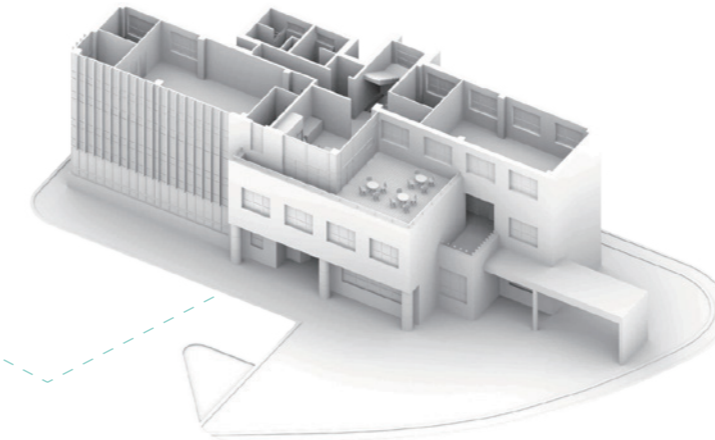


DIGITAL TWIN



# About Us

<b>대표이사</b>	안상섭, 유재용, 심재민
<b>설립일자</b>	2009. 5. 27
<b>본사/연구소</b>	강원도 춘천시 서면 박사로 900 T. 033-261-3217(8), F. 033-261-3219
<b>서울지사</b>	서울시 용산구 서빙고로 67 파크타워 103동 306호 T. 02-3775-1920, F. 02-3775-1921
<b>주요생산</b>	소프트웨어 개발 / 공간정보 시스템 구축 / CCTV모니터링 시스템 / 스마트시티 통합플랫폼 / 지능형 영상분석 시스템
<b>인증</b>	벤처기업, 강원도 유망중소기업 이노비즈, 메인비즈 인증 ISO9001 특허 32건 GS인증 17건 NET 인증 OGC 국제 표준 인증 3건
<b>표창</b>	국무총리, 국토부 장관, 과학기술정보통신부, 한국정보 진흥원, 강원도지사, 강원정보문화진흥원장
<b>인원</b>	88명



# CEO Message

## 혁신, 성장, 번영

지오맥스소프트는 2009년 법인 설립 이래, GIS 엔진 소프트웨어 기반 기술을 활용하여 여러 분야에서 융복합 BIZ를 수행해오고 있습니다. 최근 첨단 산업분야의 핵심이슈인 인공지능, 증강현실, 디지털 트윈과 같이 스마트시티의 다양한 분야로 사업영역을 확대하고 있으며 이를 기반으로 스마트시티의 핵심서비스 도메인의 입지를 다지고자 합니다.

## 상생 협력의 가치

지오맥스소프트의 물리보안 시장의 점유 확보, 자체 기술을 통한 R&D 지속력 확보는 많은 기업들과 협업하였기에 가능했던 일입니다. 그 가치를 알기에 앞으로도 기업 간 규격, 운용 매뉴얼을 표준화하여 적극적인 상생협력의 관계를 형성하고자 합니다.

실패는 성공으로 가는 단계라 생각하며 더디지만 “원천적 기반기술 확보”와 “적극적인 연구개발”에 더 많은 노력을 추진할 계획이며 특히, 스마트시티 통합플랫폼과 더불어 인프라 통합, 연계를 통한 직관적이고 보다 효율적인 1. 웹기반 3차원 관제솔루션, 2. 지능형 안전모니터링 솔루션, 3. 재난 안전관리 및 예측 솔루션으로 사업영역을 확대하겠습니다.

## 나눔, 공유, 기여

강원스타기업, 유망중소기업과 우수연구개발혁신제품, 대한민국 SW 품질 우수대상, 국가연구개발 100선에 선정, 사욕을 짓고 이전하기까지 지역에서 성장하며 크고 작은 지원과 혜택을 받아 왔습니다. 맡은 자리에서 충실한 노력과 용기있는 결정, 희생하신 임직원 분들 덕분이며 지역의 상생, 발전을 위한 노력을 약속합니다.

4차 산업의 핵심 서비스 리더가 될 수 있도록 많은 격려와 응원 부탁드립니다.

지오맥스소프트 대표이사 안 상 섭

# Certifications

(주)지오맥스소프트는 2009년 법인 설립 이후부터 끊임없는 기술 개발 노력을 토대로 많은 제품들을 국내외 다양한 기관에 공급하고 있으며, SW제품 품질대상, 2021 R&D 우수성과 100선 선정, NET 인증 등 GIS 분야 뿐만 아니라 다양한 분야에서 그 기술력을 대내외적으로 인정받고 있습니다.

디지털 서비스물 / 혁신 제품 전용물 38종 등록

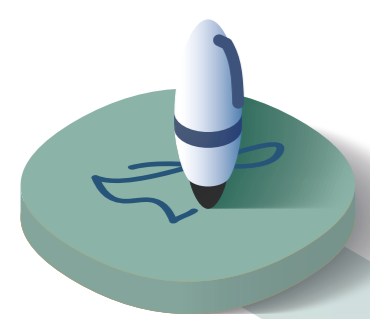


# Organization

New Way To See The World **GEOMEXSOFT**

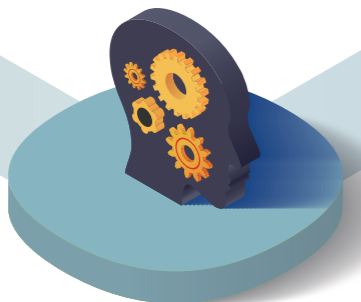


# History



## 2009

- (주)지오맥스소프트 법인 설립**
- GIS 엔진 기반 GIS 응용, 솔루션 개발 공급
  - D-DAS 솔루션 개발
  - 기업부설연구소 설립(2012)



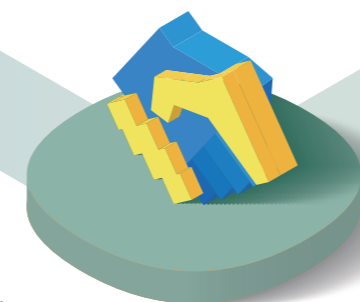
## 2013

- 통합관제시장 특화기술 개발**
- GEOMEX-WEB 2.0(GS인증)
  - OGC 국제 표준 인증 획득
  - XEUS 2.0(GS인증)



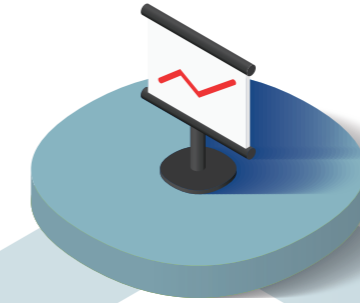
## 2016

- 지능형 영상분석 시장 진출 교두보 마련**
- 지능형 영상분석 기술 개발
  - 지능형 CCTV 성능 인증 획득(한국인터넷 진흥원)
  - 강원도 유망중소기업 선정
  - 병역특례업체 지정
  - AILIS V&V 성능인증(한국정보통신기술협회)



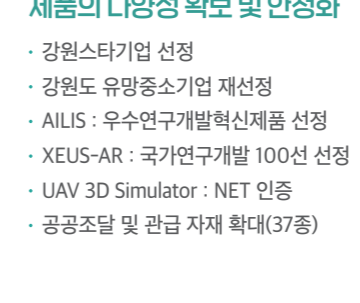
## 2017

- 물리보안시장 관제 / 운영 서비스 본격화  
공공 / 민수(발전소, 공장, 건설사)**
- 스마트시티 관제 솔루션 실증사업 참여
  - 공공조달 및 관급 자재 확대(11종)
  - 영상반출관리 / MapOS-Android 1.0
  - 해외 사업 확산, 지적정보화 / 스마트시티
  - KSP, CSR 등 컨설팅(9개국)



## 2019

- 자체 기술력 구축 R&D 지속능력 확보**
- 스마트시티 통합플랫폼 기반구축 사업 (TTA, GS인증)
  - 재난안전모니터링 시스템 확산
  - 빅데이터 의사결정지원 시스템 확산
  - UAV 3D Simulator (국토부연구과제)
  - XEUS-GATE v2.0, XEUS-AR, MapOS-AR, XEUS PLATFORM 1.0(GS인증)
  - XEUS GATE(대한민국 SW품질 우수상 선정)



## 2021

- 제품의 다양성 확보 및 안정화**
- 강원스타기업 선정
  - 강원도 유망중소기업 재선정
  - AILIS : 우수연구개발혁신제품 선정
  - XEUS-AR : 국가연구개발 100선 선정
  - UAV 3D Simulator : NET 인증
  - 공공조달 및 관급 자재 확대(37종)



## 2022

- 스마트시티 통한 운영 / 서비스 확대**
- 제11회 정보보호의 날 과기정통부 장관 표창장 수상
  - 강원도경제진흥원 MOU (일생활균형 문화 확산을 위한 상생 협약)
  - 제4회 강원도 일자리대상 우수상 수상
  - 강원 IP 스타기업 선정
  - 시큐리티어워드 공간정보시스템 부분 수상
  - 해외 스마트시티 통합플랫폼 구축 및 확산 (아제르바이잔, 미국, 헝가리, 스리랑카, 튀니지 등)



# Global Business

GIS 솔루션 현지화, 국토 토지 정보화 사업, 스마트시티 컨설팅 등 다양한 Global Biz를 추진하고 있습니다.



## 수출입은행 (대외경제협력기금, EDCF)

- > 방글라데시, 에티오피아, 튀니지, 스리랑카, 탄자니아, 우즈베키스탄 등[국토 정보화 컨설팅]
  - 방글라데시 디지털토지관리 시스템 구축 컨설팅 사업
  - 에티오피아 국가표준 통합 토지데이터 인프라 구축 컨설팅 사업
  - 스리랑카 토지정보시스템 구축 사업(타당성조사)
  - 우즈베키스탄 국가지리정보시스템 구축사업(2차) F/S(타당성조사) 용역

## 국토교통부 / 해외건설협회

- > 에티오피아, 방글라데시, 아제르바이잔, 튀니지 등[스마트시티]
  - 바쿠시 스마트시티 도시통합플랫폼 마스터플랜 수립(국토 정보화 컨설팅)
  - 튀니지 토지관리 인프라 혁신 마스터플랜 수립용역[부동산 평가]
  - 에티오피아 자가산정(부동산 평가) 체계 구축 사업개발 및 사전 타당성 분석

## 세계은행 (World Bank)

- > 스리랑카, 인도네시아, 탄자니아 잔지바르, 에티오피아, 우간다, 몽골 등 [GIS 솔루션 현지화, 스마트시티]
  - 스리랑카 콜롬보 공간정보 데이터 플랫폼 구축(부동산 평가)
  - 인도네시아 인프라 투자 자원 마련을 위한 토지/재산 평가 개선 사업
  - 잔지바르 GIS 기반 지방세 시스템 및 공간정보 인프라 구축(국토정보화 컨설팅, 스마트시티)
  - 에티오피아 도시지역 부동산 등록 및 토지정보시스템 통합을 위한 컨설팅 사업

## 연구사업 및 기타

- > 일본, 스리랑카, 파라과이, 코스타리카 등
  - 구매조건부 신제품 개발사업
  - 스리랑카 GNSS 기반 현장업무지원 AR 시스템 개발
  - 2021년 한-파라과이 디지털협력센터 공동협력과제
  - 코스타리카 지자체 CCTV 관제 플랫폼 구축 마스터플랜 수립

# Product · Solution

 <p><b>GIS ENGINE S/W</b></p> <p>MapOS, MapOS for Android, GEOMEX-WEB</p> <hr/> <p>MapOS AR</p> <hr/> <p>X3D</p>	 <p><b>SMART CITY</b></p> <p>스마트 재난상황 통합모니터링 솔루션</p> <hr/> <p>의사결정지원 시스템</p> <hr/> <p>제설 차량 관제 시스템</p> <hr/> <p>지하시설물 관리 시스템</p> <hr/> <p>국공유지 관리 시스템</p> <hr/> <p>행정 공간정보 플랫폼</p> <hr/> <p>SPPA</p>	 <p><b>SURVEILLANCE</b></p> <p>XEUS v3.0</p> <hr/> <p>XEUS NMS v1.0</p> <hr/> <p>XEUS Tvius v1.0</p> <hr/> <p>XEUS Live View</p> <hr/> <p>XEUS PLATFORM</p> <hr/> <p>XEUS GATE v2.0</p> <hr/> <p>XEUS MASKING</p>	 <p><b>DIGITAL TWIN</b></p> <p>X-PEBOT</p> <hr/> <p>WALON</p> <hr/> <p>UAV 3D SIMULATOR</p>	 <p><b>인공지능</b></p> <p>XEUS AILIS</p> <hr/> <p>AI-PAM</p>
---	---	--	--	--

# New Way To See The World

## GIS ENGINE S/W

GIS ENGINE  
[MapOS, MapOS for Android, GEOMEX-WEB]

MapOS AR

X3D

# GIS ENGINE S/W

### MapOS (C/S 기반 GIS 엔진)

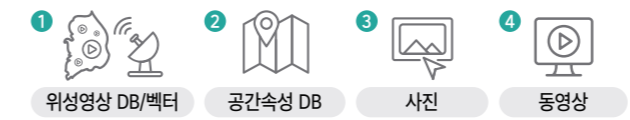
고해상도 항공 사진 위성 영상 DB와 벡터, 공간·속성 DB, 사진, 동영상 등 다양한 형태의 GIS DB를 중첩·연계 활용이 가능하도록 개발된 공공분야 업무 지원용 멀티미디어 복합 GIS 엔진 S/W로서 GS인증을 획득하였습니다.

### MapOS for Android (Android OS 기반 GIS 엔진)

MapOS for Android는 안드로이드 기반 스마트 기기에서 구동되는 GIS 엔진으로 다양한 분야의 현장조사 지원용 응용 프로그램 개발에 필요한 핵심 API를 포함하고 있습니다.

### GEOMEX-WEB(WEB 기반 GIS 엔진)

OGC(Open Geospatial Consortium) 국제 표준 인증(WMS 1.3.0, WFS & WFS-T 1.1.0)을 획득하였으며, 웹상에서 지도(Map) 및 피쳐(Feature) 서비스를 제공하는 Web-GIS 엔진 프로그램입니다.



### MapOS (C/S 기반 GIS 엔진)

- > 주요기능
  - 이기종 분산 공간 데이터 간 공간 연산 지원
  - 이기종 분산 공간 DBMS 간의 공간자료 업로드, 다운로드 지원
  - CS 환경에서 공간자료 편집/갱신 기능
  - TMS(Tile Map Service) 표준 영상 서비스 데이터 생성 기능 지원
- > 특징점
  - 다양한 공간자료 포맷 및 공간 DBMS 지원
  - 포털 지도콘텐츠 연계 지원
  - 분석기능 및 다양한 확장모듈(Extension) 지원

### MapOS for Android (Android OS 기반 GIS 엔진)

- > 주요기능
  - 벡터, 정사영상, 온라인 영상(다음, 네이버 맵 등) 데이터 처리
  - GPS, 카메라촬영, 방향센서, 화면 스케치 등 현장 조사에 특화된 기능
  - 화면 멀티터치 맵 조작 지원
  - 영상과 공간데이터를 중첩한 직관적 공간 정보 제공
- > 특징점
  - OGC 표준 공간데이터 포맷 및 공간연산 지원
  - 온라인/오프라인 용 응용프로그램 개발 지원
  - 데이터처리 최적화로 빠른 응답속도 보장
  - 지원플랫폼 : Android OS

### GEOMEX-WEB(WEB 기반 GIS 엔진)

- > 주요기능
  - OGC 표준 기반의 Map 생성 및 검색 기능
  - 공간자료 좌표체계 및 변환 지원
  - 웹 환경에서 공간자료 편집/갱신 기능 지원
  - 지도조작, 레이어설정, 공간분석, 주제도 자석 등 기능 편의성 향상
  - 레이어 메뉴, 정보 툴팁 등 엔진단에서의 빠른 정보조회 기능 제공
- > 특징점
  - OGC 국제 표준 인증 획득
  - OS에 관계없이 시스템 개발 및 구축 가능
  - 환경에 따른 다양한 형태의 시스템 구축 가능
  - 공개/무료 소프트웨어 기반 구축

# MapOS AR

안드로이드 기반 스마트 기기에서 구동되는 어플리케이션으로 다양한 지하시설물 관련 현장조사 및 현장 작업 상황에 AR 기술을 사용하여 시설물 공간 정보를 직관적으로 신속하게 사용자에게 전달 가능합니다.



## 주요기능 및 특징점

- ▶ 행정데이터를 이용한 주제도 제작
  - 2D 도면 데이터를 3D AR 데이터로 자동 변환
  - 3D AR 표출을 위한 별도의 DB 구축 불필요
- ▶ 공간정보의 활용을 위한 클라우드 서비스 제공
  - 공간 DB 관리자가 2D 도면 정보 업로드
- ▶ AR 고정밀 GPS 연계를로 정밀도 확보
  - 고정밀 GPS와 연계 높은 영상 정합도 구현
  - 저비용, 소형의 AR 고정밀 GPS 제공

## 기대효과

- ▶ 전기, 소방, 가스 등의 시설 관리 작업 지원
- ▶ 굴착 공사 시, 공사 효율 향상 및 굴착 사고 예방 지원
- ▶ 법정 시설물 현황파악 및 점검에 활용

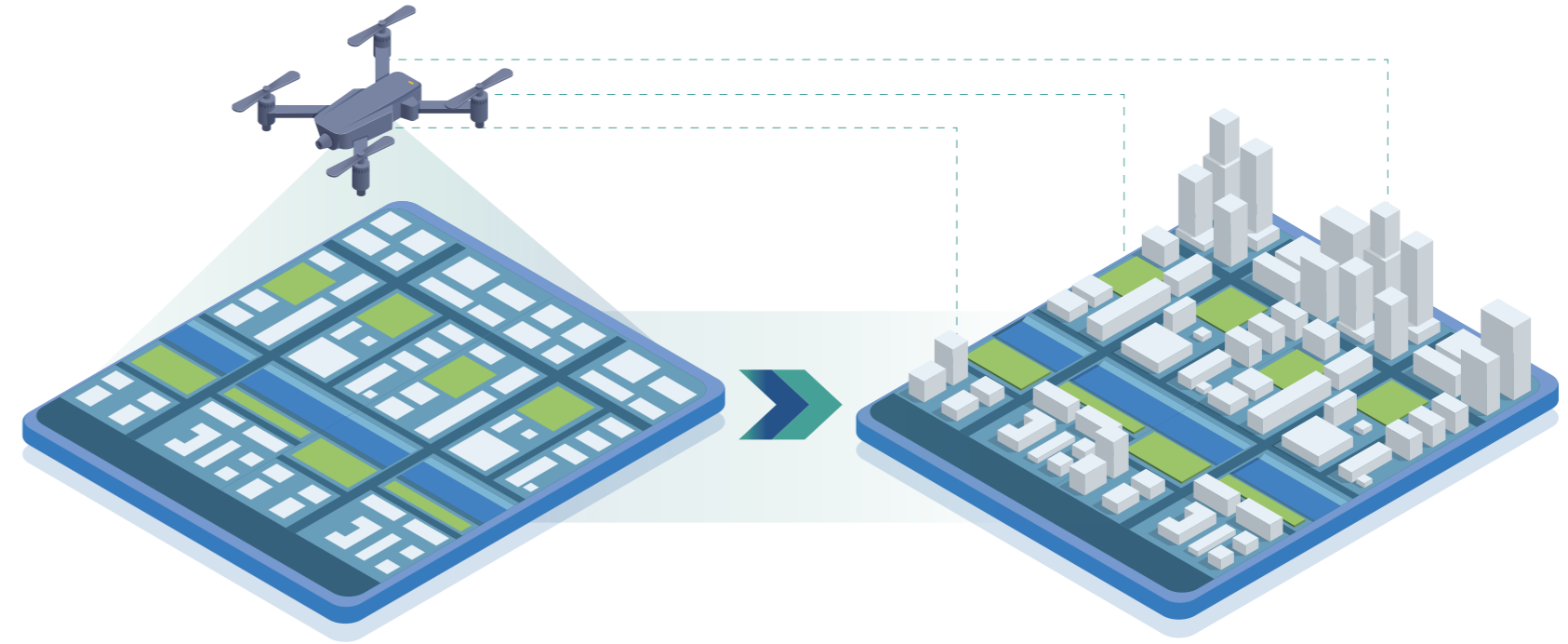
## 레퍼런스

- ▶ (주)해양에너지 업무협약
  - 증강현실 기반 도시가스배관 안전관리 솔루션
- ▶ 한국전력
  - 증강현실 지하시설물 관리 시스템 (인천, 전북, 부산, 울산본부 시범사업)
- ▶ 제주특별자치도
  - 증강현실 기반 시설물 통합관리 시스템 구축 사업



# X3D

별도 플러그인 설치가 필요없는 Web 표준 기반 3D GIS 엔진으로, 2차원 형태의 GIS 공간데이터 및 3차원 데이터로 가상현실을 구현하여 다양한 분야의 정책 수립을 지원합니다



## 주요기능

- ▶ 다양한 데이터 소스 제공
  - 온라인 지도 : Kakao맵, 바로e맵, vWorld 2D맵
  - 타일 영상 : 항공 영상
  - 지형 : DEM, DSM
  - 3D : 3D 타일셋, PointCloud, 3D 모델
  - 새주소 건물 3D 표현

## 특장점

- ▶ Web 표준 서비스
  - web 표준 기반 3D 서비스
  - 별도 플러그인 설치 필요 없음
  - 다양한 브라우저 지원
- ▶ 3D 분석 도구
  - 측정 : 거리, 면적 등
  - 분석 : 가시 분석

## 기대효과

- ▶ 다양한 데이터 소스 제공
- ▶ 지형 DEM, 고해상도 대용량 자료를 쉽고 빠르게 3D 지도화
- ▶ 2차원 형태의 GIS 공간데이터를 3차원 공간으로 표출 제공

## 기대효과

- ▶ 2D GIS 데이터를 보다 스마트한 3D 도시 모델로 변환
- ▶ 3차원 가상현실 구축으로 안전, 환경, 도시계획 등 다양한 분야의 정책 수립지원



New Way  
To See The World

## SMART CITY

스마트 재난상황 통합모니터링 솔루션

의사결정지원 시스템

제설 차량 관제 시스템

지하시설물 관리 시스템

국공유지 관리 시스템

행정 공간정보 플랫폼

SPPA

# 스마트 재난상황 통합모니터링 솔루션

자연 및 인적재난에 대한 체계적인 대응을 위해 **재난정보들을 통합 운영하는 재난상황 통합관제 시스템**입니다.  
유형별 재난정보를 통합관리하여 체계적인 재난 예방 대응체계를 구축하고 재난 시 신속한 재난 상황 전파가 가능한 시스템입니다.



### 주요기능

- > 지리정보시스템 연계 재난 실시간 계측 및 통계 정보 표출
  - 기상청 연동 기상 정보 표출(온도, 습도, 풍속, 강우량)
  - 환경부 연동 미세먼지 정보 표출
  - 국가재난정보 관리 시스템 연동
- > 재난 상황 발생 시 재난상황실 상황판 표출 및 사고·알림 발생
  - 재난 설정 정보 (CCTV 및 센서 전송 데이터 등)
  - 재난정보 통합 대시보드 제공
- > 사고 정보를 상황 분석·판단하여 신속하게 긴급 상황 시 재난 경보
  - 방송 긴급재난문자, 자동음성 통보 시스템 연동을 통한 유관기관 담당자에게 전파

### 기대효과

- > 유형별 재난정보 통합 관리로 체계적 예방·대응 체계 구축
- > 재난 상황 전파 단계의 축소로 신속한 상황 전파 및 안전 골든타임 확보

### 레퍼런스

- > 세종시 스마트 재난정보 전파 시스템 구축
- > 강원도 마을 방송 통합 발령 시스템 구축
- > 통영시 재난 상황 관리 시스템 구축
- > 정선군 재난대응 조기경보시스템 구축
- > 사천군 재해위험지역 조기경보시스템 구축
- > 대구 달성군 스마트 재난통합관리시스템 구축

# 의사결정지원 시스템

지자체에서 관리하는 각종 센서, CCTV와 유관기관을 통해 수집된 도시정보를 빅데이터 기술을 적용하여 DB화, 구조화, 분석 및 정보 시각화할 수 있는 시스템입니다.



## 주요기능 및 특징점

- > GIS 기반의 다양한 형태의 고급 시각화 기능 제공
- > 데이터 종류별 주제도 생성 및 시각화 표출
- > 직관적인 GUI 인터페이스 환경으로 복잡한 명령어 없이 데이터 분석기능 수행
- > 사용자 중심의 편리한 분석 도구
- > 각 레이어별 설정된 가중치 값을 기반으로 전체 레이어 공간분석 수행

## 기대효과

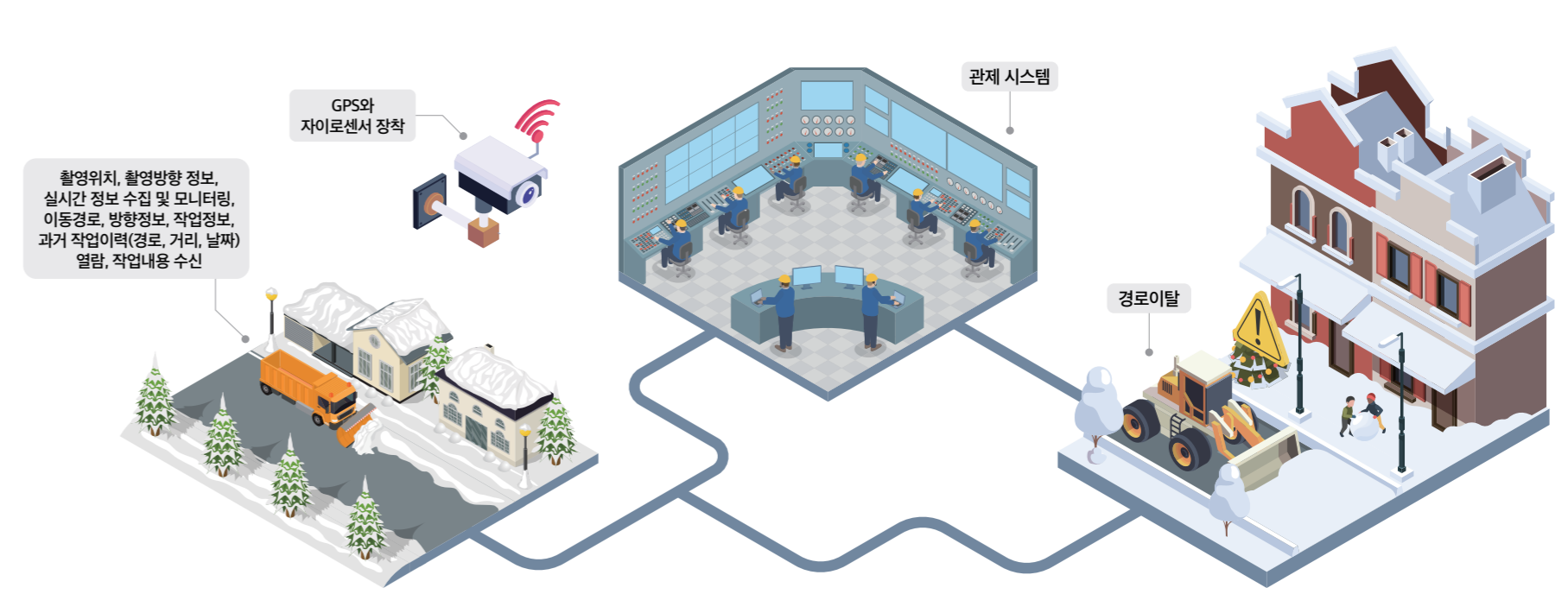
- > 향후 유관기관 및 담당자의 효율적인 의사결정지원 프로세스 지원
- > 전반적인 데이터 분포를 공간정보 대시보드 형태로 신속하고 유연하게 표출
- > 운용되는 서비스의 합리적 개선 방향 제시 및 각 지자체 맞춤형 미래 서비스 표현 기반으로 활용 가능

## 레퍼런스

- > 서초구 스마트시티 통합플랫폼 기반 구축
- > 제천시 스마트시티 통합플랫폼 기반 구축
- > 하남시 스마트시티 통합플랫폼 기반 구축

# 제설 차량 관제 시스템

제설 차량에 탑재하여 운영되는 스마트 기기 APP과 통합관제 시스템으로 구분되어 제설 차량의 실시간 모니터링 및 운영을 할 수 있는 시스템입니다.



## 주요기능

- 1 실시간 차량 조회
- 2 차량 경로 확인
- 3 실시간 현장상황 전송
- 4 차량관리 및 작업차량 조회
- 5 작업일자 조회
- 6 작업일지 출력

## 특장점

- > 구간별 제설 총량 및 각종 제설 관련 통계 관리로 제설 업무에 투입된 비용 및 인력 등에 대한 수치화 관리 가능

## 기대효과

- > 실시간 구간별/지역별 제설 차량 투입 현황 및 제설 현황 모니터링으로 폭설 시 발생하는 제설 관련 민원의 최소화
- > 지역적으로 편중되거나 단시간에 집중적으로 발생하는 폭설에 대해 가용장비의 탄력적 운영이 가능하여 제설 시간 단축 가능

# 지하시설물 관리 시스템

지하시설물 관리 시스템은 7대 지하시설물(상수도, 하수도, 전력, 통신, 가스, 송유관, 지역난방) 공동 구축 운영 체계 중 도로, 상수도, 하수도의 운영 관리를 위한 **지자체용 활용 시스템**입니다.

- ### 주요기능
- 1 시설물 및 현황 관리
  - 2 공사대장관리
  - 3 도면/사진 연결
  - 4 정보조회 및 검색
  - 5 오픈 API 연계
  - 6 공간편집 관리

- ### 특장점
- > 지하시설물 관리 시스템은 공간 정보 기본 데이터 포맷인 SHP, DXF 등을 지원
  - > 고해상도 항공 사진 영상을 기반으로 직관적 시설물 관리 가능

- ### 기대효과
- > 다양한 OPEN API 활용으로 청내 관련 시스템 간의 연계 기술 확보
  - > 현장과 내입이 연계 가능하도록 다양화된 솔루션 제공을 통해 효율적 시설물 관리 체계 구현



# 국공유지 관리 시스템

국가 공간 정보 및 행정 정보 인프라 시스템의 연계를 통한 **국공유지 관리 업무**에 필요한 통합 DB 구축, 재산 관리 일반, 대부 관리 및 불법 사용 실태 등 **공적 재산의 효율적 운영**을 목적으로 하는 시스템입니다.

- ### 주요기능
- 1 소유구분별 주제도 작성
  - 2 국공유지(재산) 정보 조회
  - 3 국공유지(재산)/대부현황 통계&그래프
  - 4 토지 및 건축물대장 출력(PDF)
  - 5 필지 통계
  - 6 토지재산 검색
  - 7 대부현황 및 무단점유 검색
  - 8 다음 로드뷰 연계 무단점유지 파악

- ### 특장점
- > 다중사용자를 위한 C/S환경의 시스템 구축으로 효과적인 데이터베이스 공유 방안 및 무결성 확보
  - > 신속·정확한 국공유지 관리 업무 체계 확립을 통한 합리적인 행정 및 정책 결정 업무 지원

- ### 기대효과
- > 국공유지의 무단 점유 등 불법 사례의 예방과 정확한 현황 관리를 통해 변상·부과 등 행정 조치에 의한 재정 관리 업무 개선
  - > 국공유지의 관리 정보의 체계적인 보존과 계승으로 재산관리 업무의 연속성과 안정성 확보로 국공유재산의 활용도 증가









# 행정 공간정보 플랫폼

분산된 여러 공간데이터의 통합·연계를 통해, 지도 위에 중첩하여 시각화하고 행정업무에 활용함으로써 업무의 효율성을 극대화할 수 있는 플랫폼입니다.

## 주요기능

- 
**> 웹 기반의 다양한 공간분석 기능**
  - 토지이용규제 분석, 포인트 집약, 버퍼생성, 경계 디졸브, 레이어 병합, 레이어 중첩 밀도 계산, 버블차트 맵, 경사도, 횡단면도
- 
**> 드론 활용 서비스**
  - 드론 촬영 사진 / 파노라마 / 영상, 위치 및 경로 관리, 드론 영상 타일링 서비스
- 
**> 시계열 데이터 관리 기능을 이용한 지형 변화 확인**
- 
**> 웹 기반 공간정보 편집 서비스**
  - SHP, XLS, HTML 지원
  - 공간데이터 및 속성정보 편집



## 특장점

- > 위치 정보가 포함된 자료(SHP, EXCEL 등)를 이용한 손쉬운 지도 시각화
- > 타 공간정보시스템 연계 서비스 KRAS, KAIS, 새울 행정, EAIS, GPKI, IPSS
- > 행정정보 통합 조회 - 토지대장, 건축물대장, 토지이용계획, 개별주택가격, 공유재산, 인허가, 상하수도 시설물 정보

## 기대효과

- > 국가표준 시스템 연계를 통한 다양한 정보의 융복합 체계 마련
- > 공유 협업을 위한 체계 기능 구현
- > 행정업무에 공간정보를 활용하여 가시적이고 정확한 업무 처리 가능
- > 드론으로 촬영한 자료의 위치정보 등록으로 사용자에게 지역별 최신정보 공유 및 활용 가능
- > 웹 편집 시스템을 통한 손쉬운 행정정보 관리

## 레퍼런스

- > 강원도청 및 강원도 지자체
  - 춘천시, 정선군, 횡성군, 양구군, 홍천군, 영월군, 화천군, 철원군, 동해안권경제자유구역청
- > 경기도 가평군청

## 확장성

- > 3차원 디지털 트윈
- > 통계 및 분석
- > AI 기반 영상 분석

## 참고사항

- > 디지털 서비스를 커스터마이징 물품구매
  - 24187849 / 24187848
  - 24187847 / 24187836

# 항타 관입량 계측 시스템 SPPA (Smart Pile Penetration Analyzer)

특허등록번호 : 제10-2429631호

SPPA는 말뚝 항타 시, 영상해석 기반 관입량 계산 알고리즘을 탑재한 스마트폰 앱(App)을 실행하여 말뚝에 부착된 표적을 촬영하고 항타 종료 후 즉시 스마트폰으로 결과 확인이 가능한 시스템입니다.



## 주요기능 및 특장점

- ▶ 지오맥스소프트, 삼성물산, 포스코건설 3사가 공동개발한 항타 관입량 계측 시스템
- ▶ 휴대폰 앱을 이용하여 간편하고 정확한 관입량 계측
- ▶ 클라우드 서버를 통해 사전에 현장을 구성하며 현장에서는 스마트폰 APP으로 구성된 정보를 확인하고 작업할 말뚝을 선택하여 계측
- ▶ 측정이 완료된 데이터는 작업자의 스마트폰과 클라우드 서버에서 실시간으로 확인 가능
- ▶ 말뚝의 종류, 항타 방식의 차이 등을 고려하여 다양한 작업환경에서 활용할 수 있도록 개발

## 기대효과

- ▶ 항타 시 작업자 안전 확보
  - 원격 측량 방식으로 항타 시 작업자 접근 필요 없음
- ▶ 높은 말뚝 시공 품질 제고
  - 정확하고 표준화 된 말뚝 관입량 계측으로 말뚝 시공 품질 향상
- ▶ 고객(발주처, 감리)과의 신뢰성 향상
  - 계측 후, 즉각적인 기록지 공유 기능으로 발주처, 감리 등의 시공품질 신뢰성 향상
- ▶ 편리한 말뚝 시공 이력 관리
  - 클라우드 서비스를 통한 사전 현장 구성이 가능하며 현장의 항타 이력 및 진행 상황을 한눈에 볼 수 있음.

## 레퍼런스

- ▶ 삼성물산
- ▶ 포스코 건설
- ▶ 신세계 건설
- ▶ 삼성엔지니어링  
현장 외 다수



New Way  
To See The World

## SURVEILLANCE

XEUS v3.0

XEUS NMS v1.0

XEUS Tvius v1.0

XEUS Live View

XEUS PLATFORM

XEUS GATE v2.0

XEUS MASKING

# XEUS v3.0

XEUS 3.0은 CCTV 관리에 최적화된 솔루션으로, 다양한 CCTV 영상 정보를 효율적으로 통합 운영·관리할 수 있는 관제 환경을 제공합니다.

물품식별번호 : 22838109 / 22835786

## 주요기능

- > CCTV 관리(등록, 수정, 이동)
- > 프리셋 설정
- > 문제차량 연동 기능
- > VMS 연동
- > GIS 엔진 연동
- > 공간 정보 자료 연동(KRAS, KAIS, 항공영상 타일링, vWorld)
- > 표준 및 공개 소프트웨어 기반 GIS 구축지침 준수

## 특장점

- > VMS 통합 연동 가능
- > 국내 최대 고객사 보유 점유율 70% 이상을 자랑하는 안정적인 솔루션
- > 국내외 170여 개 기관 및 기초지자체 운영(디지털 서비스몰 구매 가능)

## 기대효과

- > CCTV영상 통합 시스템의 안전성 및 신뢰성 보장
- > 비상 상황 발생 시 효율적인 이벤트 돌발상황 관제
- > 24시간 365일 무중단 상황관제 시스템 구축



# XEUS NMS v1.0

지자체에서 관리하는 정보자산 및 CCTV의 효율적인 운영 관리를 위한 차세대 시스템으로 복잡하고 다양한 자산을 공간정보 기반으로 효율적으로 관리, 장비의 장애 발생 이력을 지원하는 시스템입니다.

물품식별번호 : 23268608

## 주요기능 및 특장점

- > 장비 위치 등록 및 망 구성도 제작 기능
- > 장비 위치 표시 및 망 구성도 표출 기능
- > 장애 발생 및 해제 수신 기능
- > 상태 모니터링 / 트래픽 모니터링
- > 장애 상태 표출 및 장애 이력 관리 기능
- > 장비자산관리 기능 제공 : 장비 설치 일자 / 모델 / 제조사 / 납품업체 등 정보관리
- > 모바일 현장 점검 지원
- > 관제센터로 등록된 점검 요청사항 정보수집 가능 (양방향 통신 지원)

## 기대효과 및 확장성

- > 기대효과
  - 관제업무의 효율적인 방안 마련
  - 비용절감 : 자산의 관리 비용, 인력, 시간 절감
  - 업무 효율성 : 체계적인 운영 프로세스로 관리자가 원하는 자산 정보 빠르게 파악
- > 시스템 확장성
  - 3D기반 RACK 자산 관리 : 사용자 맞춤형 RACK 실장도와 자산 상면을 구성할 수 있어 위치별 자산 상태 및 자산 분포를 직관적으로 확인 가능

## 레퍼런스

- > 고흥군 장애 및 자산관리 시스템
- > 계룡시 스마트자산관리 시스템
- > 합천군 CCTV 장애 및 자산관리솔루션
- > 태안군 스마트자산관리 시스템
- > 금산군 스마트자산관리 시스템





# XEUS Tvius v1.0 (통합영상정보활용시스템)

물품식별번호 : 23233865

통합관제센터에 저장/관리하고 있는 CCTV영상에 대한 비정상적 반출 및 불법 유통을 방지하기 위해 CCTV 영상의 안전한 반출을 지원하는 시스템입니다.

## 주요기능 및 특징점

- > 통합관리 시스템
  - 반출 신청부터 승인, 반출 내용 및 반출 영상의 만료까지 전체 과정 통합 관리
- > 영상물 반출 보안 강화
  - 국정원 인증 암호화 모듈(DRM) 도입으로 반출 영상 암호화 보안성 강화
  - 녹화 영상 내 목적 이외 개인 영상 정보 자동 및 수동 마스킹 강화 지원
- > 통계 자료 주제도 표현
  - 반출 내역 및 통계자료 제공으로 정보활용 관리
  - GIS 시스템을 기반으로 한 통계 표출
  - CCTV별 활용 현황 주제도 표출
  - 다양한 업무 방향성 및 예측 데이터 확보

## 기대효과

- > 개인정보 보호법 및 시행령 준수
- > 영상정보의 오남용 방지
- > 업무의 효율성 증대
- > 무분별한 영상 반출 방지하고 통제 가능
- > 다양한 업무 방향성 및 예측 데이터 확보

## 레퍼런스

- > 국내 외 70여 개 기관 및 기초지자체 운영(디지털 서비스물 구매 가능)



# XEUS Live View (스마트폰 기반 실시간 현장 중계시스템)

스마트폰에 내장된 GPS수신모듈과 방향센서를 이용하여 촬영지의 촬영 방향이 포함된 위치정보를 카메라로 촬영한 영상과 함께 서비스하여 현장 상황을 실시간으로 모니터링 및 관제하는 시스템입니다.

## 주요기능 및 특징점

- > 촬영지의 이동경로 실시간 서버 전송
- > 촬영자의 위치 및 촬영 영상 실시간 모니터링
- > 실시간 지도, 채팅, 음성, 촬영 영상 공유 기능

## 기대효과

- > 신속하고 정확한 상황 지휘 통제를 통해 추가적인 피해 발생 억제
- > 상황 발생 시 신속하고 직관적인 의사 결정 가능
- > 상황 지휘 및 통제 능력 강화
- > 저장된 상황 동영상을 통해 사후처리(보고, 관련수사 등) 시 참고자료로 활용 가능
- > Smart-mobile 기술과 공간정보 기술을 융합하여 현장 지휘체계 고도화 실현

## 레퍼런스

- > 사천시 해양 안전 및 실시간 영상중계 시스템 구축
- > 동영시 스마트시티 통합플랫폼 기반 구축
- > 인천광역시 스마트 재난안전상황시스템 고도화
- > 경기도 화성시 스마트시티 통합플랫폼 기반 구축
- > 경상남도 창원시 스마트 재난상황시스템 고도화



# XEUS PLATFORM



교통, 방범, 환경 등 개별 제공되는 지자체 특화 서비스를 통합 연계하여 재난-재해 및 긴급상황에 즉각적으로 대응하고 관리할 수 있는 통합플랫폼 솔루션입니다.

물품식별번호 : 23356590

## 주요기능 및 특징

- > 스마트도시 안전망 서비스와 연계 운영
- > 지자체 특화 서비스의 상황별 이벤트 실시간 표출(이벤트 모니터링)
- > 신속한 대응 및 처리 지원
- > 이벤트 설정, 처리, 정보 관리
- > 통합 관제, 통합 운영, 통합 연계, 통합 DB 기능 제공
- > 사용자 중심의 통합 대시보드 환경 구축
  - 상황 및 기간별 발생 이벤트 실시간 표출
  - 안정적 시스템 운영을 위한 상태 정보 표출

## 시스템 확장성

- > 분산된 시스템 융복합을 통한 신규 비즈니스 모델 구현 가능
  - 조기경보 통합플랫폼(수위계, 적설계, 산불감지, 마을방송, SMS 연계)
  - 스마트시티 통합플랫폼(VMS, GIS, 스마트안전망, 지자체 S서비스 연계)
  - 노후위험시설 통합플랫폼(경사계, 가속도계, 변위계 등 각종 IoT서비스 연계)
  - 스마트 인프라 통합플랫폼(BIS, 스마트가로등, 차량번호 시스템 연계)
  - 스마트 산단 통합플랫폼(복합 IoT센서, CCTV, SMS 연계)

## 제품 우수성

- > TTA 스마트시티 통합플랫폼 인증
- > OGC 인증 GIS 엔진 기술 보유
- > 관제센터 특화 솔루션 보유 (통합플랫폼 시스템과 연동하여 운영 가능)
  - 의사결정 지원 시스템 : 통합플랫폼을 통하여 수집되는 다양한 이벤트 정보를 시각화하고 분석하여 다양한 예측 모델 생성
  - 장애 및 자산관리 SW : 문서로 관리하던 장애 및 CCTV 개소 이력 등을 전산화하여 효율적 관리
  - 통합영상정보활용 SW : 영상 반출 신청부터 승인, 반출 내역 및 반출 영상의 만기까지 통합 관리
  - 실시간 현장 모니터링 시스템(라이브뷰) : 모바일을 활용한 실시간 현장영상 공유/지도 기반으로 촬영위치, 실시간 영상 표출



## 기대효과

- > 범죄율 감소 및 신속한 재난 대응으로 국민 안전 보장
- > 방범, 방재, 교통, 환경 등 다양한 분야의 도시상황 통합관리 가능
- > 기존 운영중인 통합플랫폼 기능 확장 도입을 통해 서비스 고도화 및 다양한 부가적 융복합 서비스 제공 가능

## 레퍼런스

- > 서울특별시 : 서울시, 도봉구, 서초구, 양천구, 중랑구, 동작구, 관악구, 송파구
- > 강원도 : 강원도, 태백시, 춘천시
- > 경기도 : 의왕시, 하남시
- > 충청북도 : 진천군, 제천시, 옥천군
- > 충청남도 : 충청남도, 금산군, 보령시, 태안군
- > 전라북도 : 정읍시, 부안군
- > 전라남도 : 전라남도, 영암군
- > 경상북도 : 청도군
- > 경상남도 : 통영시, 사천시, 산청군, 의령군, 거창군

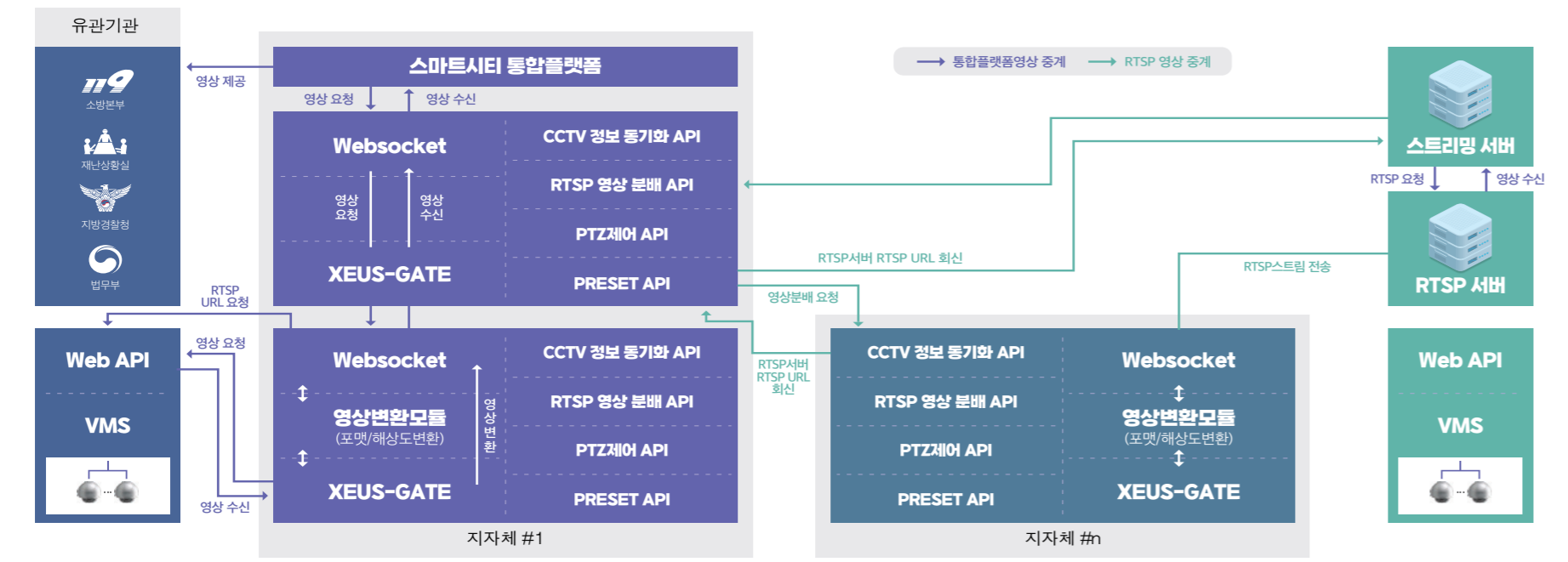
※ 통합플랫폼 구축 외 통합플랫폼 구축 기반 소프트웨어 Web GIS 엔진, 영상중계 솔루션 도입 80%이상



# XEUS GATE v2.0

VMS에서 제공하는 웹 애플리케이션 프로그래밍 환경(API), SDK 등과 연계 가능한 전용 미들웨어로, 이기종 VMS 영상통합 환경과 다양한 서비스를 구축하도록 지원합니다.

물품식별번호 : 23679775



- ### 주요기능 및 특징
- ▶ 웹 환경의 영상 재생 및 개발 지원
    - 기존의 VMS C/S 방식 영상 재생 환경에서 웹 환경의 서비스로 개발
    - 직관적인 RTSP API 제공을 통한 다양한 서비스 개발 지원
  - ▶ 서비스 분배 기능
    - 영상 중계 기능을 통하여 영상을 다양한 서비스로 분배
    - RTSP 프로토콜을 지원하는 소프트웨어에 영상 중계 가능

- ### 기대효과
- ▶ 광역 스마트시티 통합플랫폼 사업 확대 시 유연하게 적용 가능
  - ▶ 신속하고 안정적인 영상 재생체계가 이뤄 지도록 영상스트림의 효율적인 전송

- ### 레퍼런스
- ▶ 강원도 18개 시군구 영상 통합
  - ▶ 충청북도 광역 영상 통합
  - ▶ 서울시 16개 구 영상 통합
  - ▶ 전라남도 광역 영상 통합
  - ▶ 인천광역시 10개 구 영상 통합
  - ▶ 경상남도 광역 영상 통합
  - ▶ 충청남도 광역 영상 통합

# XEUS MASKING

영상 자료의 반출 시 불특정 다수 보행자의 얼굴 영상 영역에 자동 추적 마스크(MASKING) 기법을 적용함으로써 육안이나 컴퓨터를 이용해 개인 식별이 되지 않도록 처리하는 시스템입니다.



- ### 주요기능 및 특징
- ▶ 안면/객체 자동&수동으로 마스크 지원
  - ▶ 마스크 대상 수동 추적 마스크 설정 가능
  - ▶ 마스크 기법 선택 기능 : 모자이크, Gaussian Blur 등
  - ▶ 마스크 처리 강도 설정 가능
  - ▶ 마스크 종류 선택 기능 : 자동 마스크, 반자동 마스크, 리버스 마스크, 수동 마스크, 고정 마스크

- ### 기대효과
- ▶ 개인정보 유출 사전 예방 및 대외 정책 부응
  - ▶ 영상 정보의 무단 유출 및 공개 금지법에 의해 모자이크 처리 후 최소한의 정보만 제공
  - ▶ 이미지 유출 원천 차단

- ### 레퍼런스
- ▶ 국내 외 50여 개 기관 및 기초지자체 운영

# New Way To See The World

## DIGITAL TWIN

X-PEBOT

WALON

UAV 3D SIMULATOR

# X-PEBOT (Private dEtection roBOT)

3D MAP 기반의 관제 시스템으로 CCTV, 출입 통제, 차량 출입 관리, 각종 IoT 센서 등 건물에서 필요한 다양한 물리적 보안 솔루션을 통합하여 모니터링할 수 있는 시스템입니다.



### 주요기능 및 특징점

- > 3D Map 기반 가상 산업 현장 구축 -> 시각지대 해소
  - 실사 건물 이미지 3D 모델링 : 3D Map 기반
  - 3D Map 이동 / 회전 / 줌인, 줌아웃
  - 3D Map 기반 자유로운 보안 장비 등록, 수정, 이동 가능
- > 사용자 중심의 대시보드 구성
  - 실시간 이벤트 발생 시 해당 위치 포커싱 및 관련 CCTV 표출
  - 사용자별 이벤트 로그, 접속 기록 확인 가능

### 기대효과

- > 구조화된 3D Map 기반의 시스템 구축으로 직관적인 현황 파악 및 신속한 결정
- > EMAP 기반의 시스템 구축으로 IoT 센서, 지능형 CCTV 등 향후 고도화 사업을 위한 기반 구축
- > 이벤트 이력 및 효과적인 자산 관리
- > IoT 장비 및 시설물 관리의 확장 유연성
  - 보안장비(CCTV, 출입통제, 감시센서) 제어 및 표출
  - 이기종 간 데이터 통합 및 활용 가능

### 레퍼런스

- > SK실트론 3D MAP 영상 관제 통합플랫폼 시스템 구축
- > SK하이닉스 중국 우시 3D MAP 영상 관제 통합플랫폼 시스템 구축
- > SK실더스 SKOH2이반차 공장 물리보안시스템 3D E-MAP 구축 (수행중)





# WALON (WaterLogging Notification)

WALON은 기습 폭우 시 지하차도 내 U자형 침수 우려, 침수 피해로부터 주민의 생명과 재산을 보호하고 신속 정확한 상황 전파 및 능동적인 대처를 위한 지하차도 자동차단 통합 운영 솔루션입니다.



- ### 주요기능
- > 지하차도와 구성 시설물 관리 기능
  - > 침수 발생 시 자동 음성 안내 및 전광판, 스피커 관리 기능
  - > 위험수위 도달 시 자동/수동 차단기 제어 기능
  - > 모든 단위 시스템 운영 표출, 이미지 표출
  - > 실시간 시설정보/수위계측 정보 표출
  - > 각종 이력 조회
  - > 특정시간 구간 영상 조회 및 추출 기능

- ### 특장점
- > 자동/수동 지하차도 진입 차단 시스템 구축
  - > 수위 센서 실시간 데이터수집 체계 구축
  - > 신속한 상황 전파 및 표준대응체계 구현
  - > 지하차도 통합운영 프로그램 구축
  - > 웹 기반 광역단위 통합시스템 구축

- ### 레퍼런스
- > 천안시  
청담-청수지하차도 자동차단시스템 통합운영 프로그램 개발 용역
  - > 안양시(동안구)  
지하차도 침수위험 자동차단시스템 및 통합운영 프로그램 구축 용역(수행 중)
  - > 안양시(만안구)  
지하차도 침수위험 자동차단시스템 및 통합운영 프로그램 구축 용역(수행 중)



# UAV 3D Simulator



D-DAS 3D 엔진 기반으로 하며 무인기 항공 측량 시 발생하는 폐색 영역을 사전 예측함으로써 폐색률을 최소화할 수 있는 최적 항공 경로를 제공하는 국내외 유일한 무인기 3D 시뮬레이터입니다.

신기술 NET 인증 획득

### 주요기능

- > POI/주소 검색 기반의 촬영 대상 검색 및 최적의 촬영 경로 자동생성
- > 사용자의 해상도 및 중복도 설정에 따라 촬영 대상을 커버할 수 있는 최적 경로 자동생성
- > 사용자의 필요에 따른 비행패턴 설정 기능 (예 : Nadir/Oblique/혼합)
- > 폐색 영역을 사전 파악하여 누락영역을 최소화할 수 있는 최적 경로 생성
- > 촬영시간과 촬영매수를 줄이는 비행계획 미리보기 시뮬레이션 기능
- > 포인트 클라우드, LOD 매쉬 데이터 업로드 기능

### 특장점

- > 실감형 3D 엔진 기반의 무인항공기 시뮬레이터
- > 무인항공기 영상 촬영 전 폐색영역 탐지 및 최적 경로를 자동으로 산출
- > POI/주소 검색 기반의 촬영 대상 검색 가능

### 기대효과

- > 도심 관제 시 사전 비행 경로 예측을 통한 안전하고 효율적인 비행 가능
- > 디지털 트윈 기반의 공간정보 인프라를 고효율 저비용의 실감형 3D 모델로 획득 가능
- > 폐색영역을 사전 탐지하여 촬영 시간 및 비용 감소



# New Way To See The World

## 인공지능

XEUS AILIS

AI-PAM

# XEUS AILIS

인공지능(AI) 기반으로 수변환경 및 재난 예방사고가 발생하는 장소의 CCTV 영상을 자동으로 분석하여 효과적인 안전관리를 지원하는 공간정보 기반의 모니터링 시스템입니다.

물품식별번호 : 23872967



### 주요기능 및 특징점

- > 인공지능 영상분석 모듈 도입으로 이벤트 감지 정확도 향상
- > 주/야간 침입자 및 입수자 자동 감지
- > 동적 배경 촬영 영상 내의 동적 객체 자동 검출 기능
- > 위험지역 경계선 ROI 사용자 설정 기능
- > 방송 및 경고 장치와의 연계를 통한 신속한 현장 대응 기능
- > 도입 기관의 요구사항을 반영한 유연한 커스터마이징 제공

### 기대효과

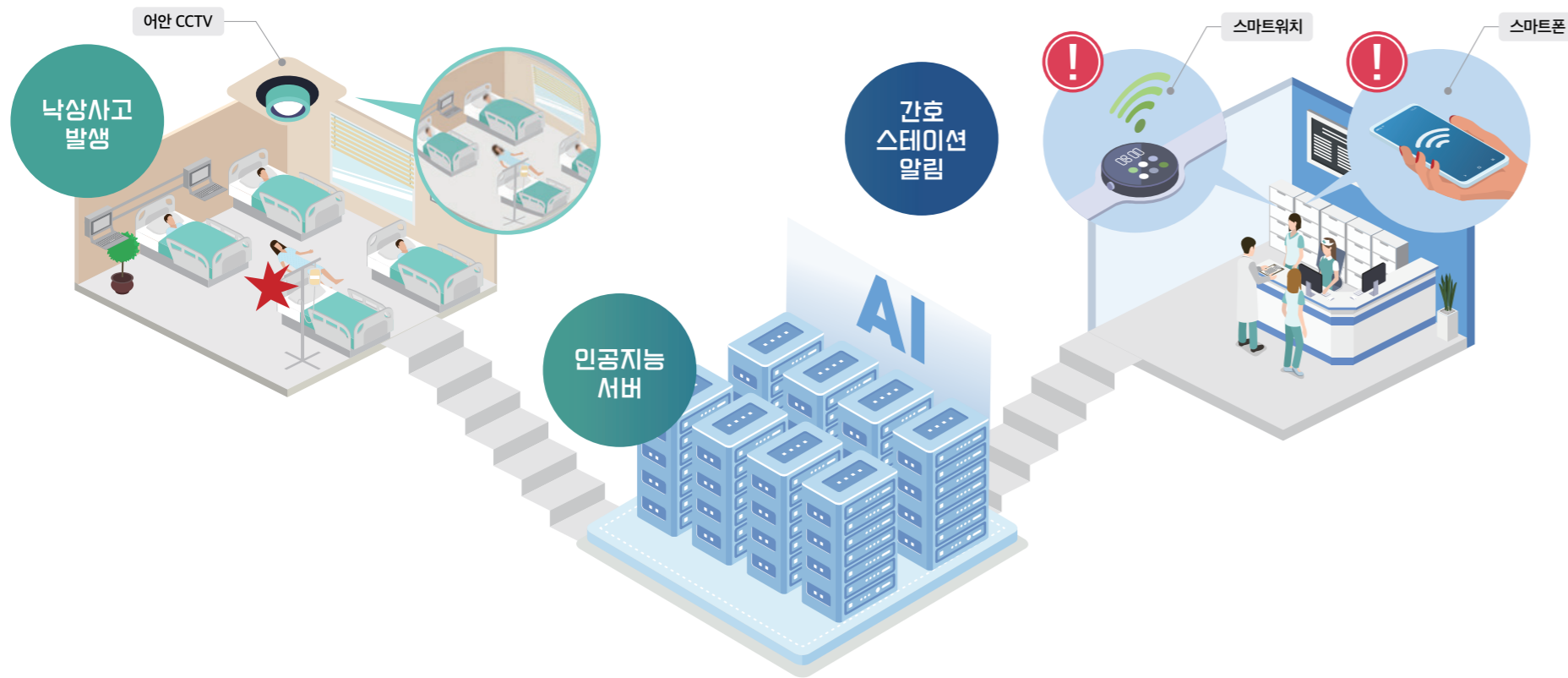
- > 신속한 초동 대응으로 안전 구조 확률과 생존율 향상
- > 유관기관의 신속한 초동 대응에 따른 안전관리 간접 손실 비용 절감
- > 관제 데이터의 수집 및 분석 자동화를 통하여 관제 자원의 효율적인 운영 방안 및 역량 확보

### 레퍼런스

- > 강원도 : 춘천, 홍천, 양구, 영월, 횡성
- > 경기도 : 가평
- > 경상북도 : 울릉도
- > 경상남도 : 사천, 통영
- > 부산광역시
- > 제주발전본부(KOMIPO) 운영 중

# 스마트병원 AI-PAM

AI-PAM(에이아이팜)은 AI 영상 탐지를 통해 **병실 내 환자 안전사고를 관리할 수 있는 시스템**으로, 다인실에 최적화되어 병실 내 낙상사고 발생 시 간호사 스테이션의 대시보드, 간호사 앱, 스마트워치로 즉시 알림 전송하여 대응이 가능하도록 지원합니다.



New Way  
To See The World

How to Get



## 주요기능

- > 다인실에 적합한 어안(FISH-EYE) 영상 기반의 이상징후 탐지 및 알림을 통해 건강하고 안전한 서비스 제공
- > 개인정보 보호를 위한 전산 마스킹 처리 및 커튼 영역 마스킹 처리
- > 병실 환경(자리비움, 침대 없음, 보조기구 등) 모니터링 가능



## 특장점

- > AI 기반 환자 이상징후 모니터링 시스템
  - 배우, 합성 데이터 등 실제 환경 데이터를 구축하여 높은 정확도 확보
  - 지속적인 AI 모델 업데이트 지원
- > 모바일 어플리케이션-스마트워치 연동
  - 앱과 스마트워치를 통한 실시간 경보 알림 확인 및 빠른 대처 가능



## 기대효과

- > 병원
  - 환자 안전사고 예방
  - 환자, 보호자, 의료인 등의 만족도 향상
- > 요양시설
  - 노인복지 강화
  - 관련 산업 연계 가능





# How to Get

디지털 서비스물 / 혁신 제품 전용물

지오맥스소프트를 검색하세요! 🔍



문의하세요

AP (Application Platform)	DP (Development Platform)
대표번호 : 070-5131-9311	대표번호 : 070-5131-9361
XEUS v3.0	MapOS
XEUS NMS v1.0	MapOS for Android
XEUS Tvius v1.0	GEOMEX-WEB
XEUS Live View	MapOS AR
XEUS GATE v2.0	제설 차량 관제 시스템
XEUS PLATFORM	국공유지 관리시스템
XEUS MASKING	지하시설물 관리시스템
X3D	SPPA
스마트 재난상황 통합모니터링 솔루션	행정 공간정보 플랫폼
의사결정지원 시스템	X-PEBOT
UAV 3D Simulator	WALON
	AI-PAM
	XEUS AILIS

# Reference

(주)지오맥스소프트의 도시안전관제시스템은 국내 지자체 및 기관 중 170여 곳에서 사용 중입니다.

